

PRIEURÉ DE PONT-LOUP

Lieu d'art contemporain



JEAN CHAUVIN
PASCAL RUIZ

NATURE HUMAINE

LE MUR

www.lemurespacedecreation.com

DOSSIER DE PRESSE

VERNISSAGE LE SAMEDI 21/09 À 18H

L'ASSOCIATION LE MUR, espace de création

Depuis 2013, Le Mur organise des événements artistiques et culturels valorisant le processus de création, de production et de diffusion de l'art contemporain dans le souci de favoriser l'accès de tous les publics à l'art.

Son action, basée sur la création de projets et la promotion d'artistes, propose une programmation particulière pour le Prieuré de Pont-Loup à Moret sur Loing et l'espace de création du Mur, où les démarches des artistes doivent se lier au patrimoine local, à l'histoire, à l'architecture, autour d'un thème donné. Par convention, la Mairie de Moret_Loing-et-Orvanne a confié la programmation artistique du Prieuré de Pont-Loup à l'association Le Mur.

LE PRIEURÉ

L'appropriation des lieux par les artistes est le moteur principal de ce projet dédié à la création in situ. L'architecture, l'espace et l'histoire y sont étroitement liés.

L'église de Pont Loup est l'unique vestige d'un prieuré bénédictin fondé par l'abbaye de Vézelay au XIIème siècle dans le hameau de Pont Loup.

En 1945, la ville de Paris la cède à la ville de Moret sur Loing. De grands travaux de restauration seront mis en œuvre et ce lieu sera destiné à la culture.

JEAN CHAUVIN

PASCAL RUIZ



NATURE HUMAINE

Nous avons voulu clore cette saison artistique au Prieuré de Pont-Loup en invitant deux artistes morétains, Jean Chauvin et Pascal Ruiz, une rencontre comme une ode à la nature et à l'humanité, qu'ils portent tous deux si bien.

Au vu de la société aujourd'hui, ces questionnements sur la nature et le sens de l'humanité se posent. Sont-elles des idéologies dénuées d'avenir, d'adaptation ou simplement des remises en cause de comportements à effectuer.

Cet attachement à la notion humaine se note chez Jean très tôt, de par ses études en arts, et en particulier de son travail photographique; membre actif au sein de la société française de photographies dans les années 60/70, il couvre des événements clés de la libération sociale, notamment ceux de 1968. Des scènes de rues et portraits intenses en noir et blanc qui nous figent par leur simplicité et la profondeur humaine dégagée. De grands tirages seront réalisés pour cette exposition.

Pascal, lui, a tiré celle-ci de ses rencontres faites dans divers pays où il a vécu, enrichi de leurs cultures respectives et avec qui il a partagé en permanence ses compétences d'artiste et de designer.

Ces deux sensibilités croisent chacun la nature; Jean a créé un jardin fantastique, rempli d'essences d'arbres, de fleurs et d'arbustes, qui donnent à voir matières et formes que l'on retrouve dans sa peinture abstraite, riche de textures et de couleurs. Ses peintures sont fortement marquées de paysages imaginaires, de ressentis de balades, de courbes et de creux, suggérant les beautés de la nature, écorces, sables, lumières...la terre.

Le bois est pour Pascal Ruiz son matériau de prédilection qu'il sculpte avec différents outils, utilisant la force de ses mains, des burins, jusque tailler ses pièces à la tronçonneuse..L'espace est aussi son terrain de prédilection, alors dans le prieuré il propose de réaliser une installation de bois, presque envahissante, comme si la nature reprenait ses droits, répondant aux courbes des peintures de Jean Chauvin. Contempler la nature, la respecter, l'aimer c'est accroître notre humanité, telle est la belle proposition de Jean Chauvin et Pascal Ruiz pour cette exposition.





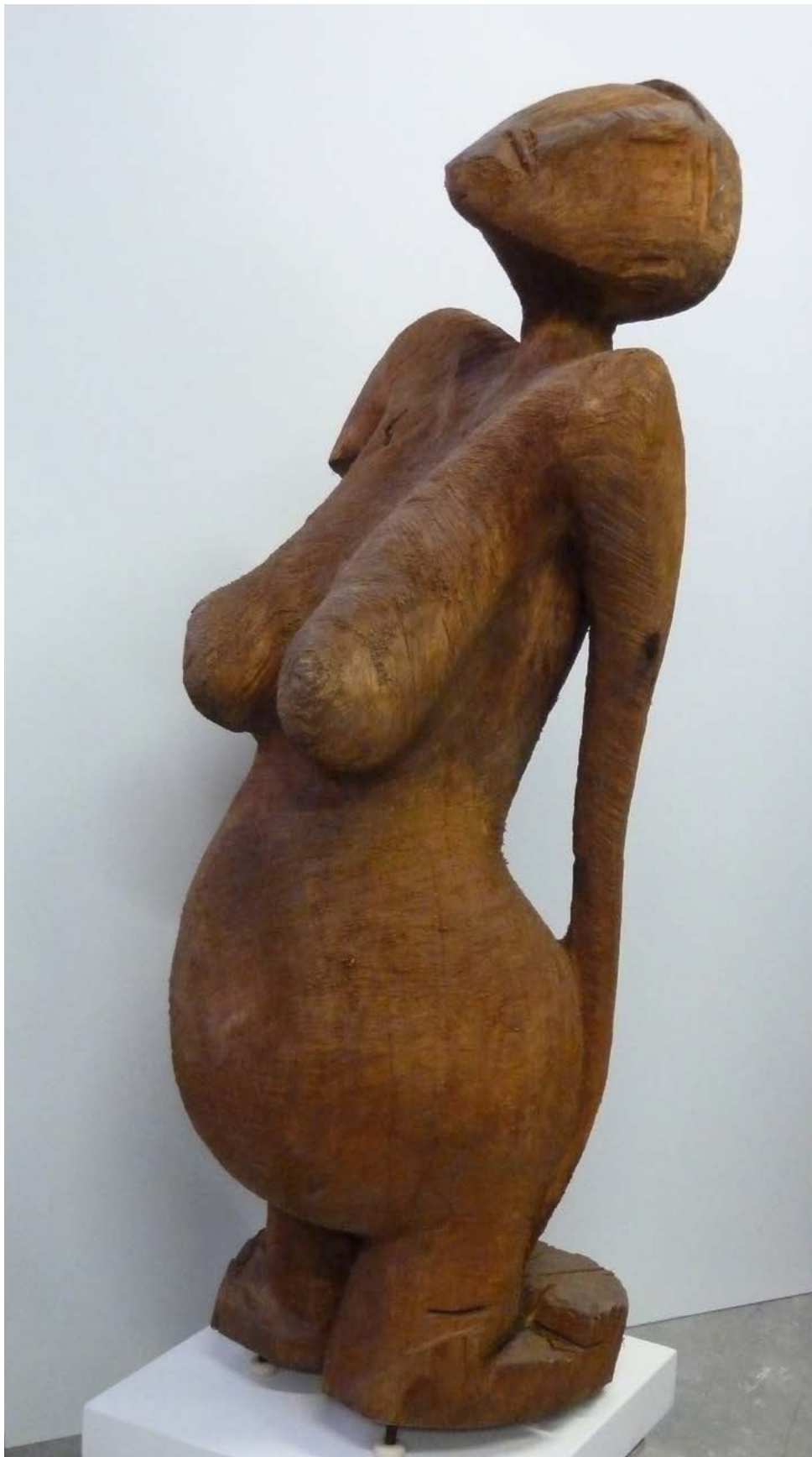
Dos au mur

Photographie argentique, noir et blanc

©Jean Chauvin



Sans titre
Acrylique sur toile
©Jean Chauvin



Femme

Bois

©Pascal Ruiz



Sans titre
©Pascal Ruiz

JEAN CHAUVIN

Né en 1937 , photographe et peintre.

Dès l'âge de 14 ans, Jean Chauvin suit une formation académique de dessin et de peinture à l'Académie de la Grande Chaumière à Montparnasse, puis à l'Académie Frochot à Montmartre.

Formé à la gravure à l'Ecole Estienne de 1951 à 1954, il fréquente les peintres abstraits de l'Ecole de Paris, communauté internationale de libre expression, mais également dès sa fondation en 1955 à l'Académie Populaire d'Art Plastique, présidée par Jean Bazaine.

L'art abstrait le fascine, notamment par les abstraits lyriques de Zao Wou Ki: cet art non figuratif ne cherche pas à représenter le visible, mais à évoquer des émotions, des sentiments, des idées, des effets, des impressions. Cette peinture est un espace de liberté ouvert à l'interprétation personnelle, se laisser guider par l'imaginaire et y transposer sa propre vision de l'œuvre.

Abandonner la représentation du réel pour créer un monde d'illusion, évocateur de rêves et de sentiments, a été pour Jean Chauvin un exercice assez angoissant. Certaines toiles se révèlent quelquefois paysages, on y découvre de l'eau, du minéral ... entre figuratif et non figuratif la frontière est variable.

« Enfants ou adultes, les ressentis et les visions donnent lieu à de riches échanges, drôles, émouvants, étonnants, déconcertants parfois, et je découvre alors quelquefois dans mes toiles des facettes que j'ignorais.»

www.jc-artiste.com

PASCAL RUIZ

Né en 1967, Pascal Ruiz a tout d'abord fait des études de design, avant de se lancer également dans la sculpture.

Avide de matériaux, il a acquis un savoir faire au fil de ses périples et de ses rencontres, de l'Afrique noir à l'Espagne en passant par la Suisse pour finalement émerger dans le Massif Central avant d'arriver à Moret sur Loing.

Pascal Ruiz aime à vivre l'œuvre d'Art comme une entité émotionnellement chargée, capable de recevoir, d'émettre et de résonner lors de rencontres. Elle est un espace de rapports permettant les voyages racinaires.

C'est un artiste de projets, et dans ses travaux il utilise une diversité de matériaux et de supports qu'il mixe à travers différents formats comme un laboratoire permanent, passant du micro au macrocosme sans concession. Il imagine un monde où la matière a plus de vocabulaire que l'Homme.

« Je ne peux concevoir un état sans concevoir son contraire et tout ce qui déambule entre »

hippogirafe@gmx.fr



INFOS PRATIQUES

Exposition du 20 septembre au 13 octobre 2019

Du vendredi au dimanche et jours fériés

De 14h à 19h

Entrée libre

VERNISSAGE SAMEDI 21 SEPTEMBRE À 18H

LIEU

Prieuré de Pont-loup

10 rue du peintre Sisley 77250 Moret-sur-loing

PLAN



EN TRAIN DE PARIS

Gare de Lyon grande ligne direction Montargis/

Villeneuve-la-guyard/ Montereau

Gare Moret-sur-loing /Veneux les sablons

COMMISSARIAT

Virginie PROKOPOWICZ

CONTACT

Virginie 06 08 68 40 30

contact@lemurespacedecreation.com

PARTENAIRES

Le Département de Seine et Marne

Ville de Moret Loing et Orvanne

Descantes Electricité

Credit Mutuel Moret

www.lemurespacedecreation.com