

VIE CULTURELLE. Le Mur, Espace de création rouvre ses portes

A partir du 23 mai, Marcel Cartus expose ses œuvres à l'espace création Le Mur, à Ecuellen.

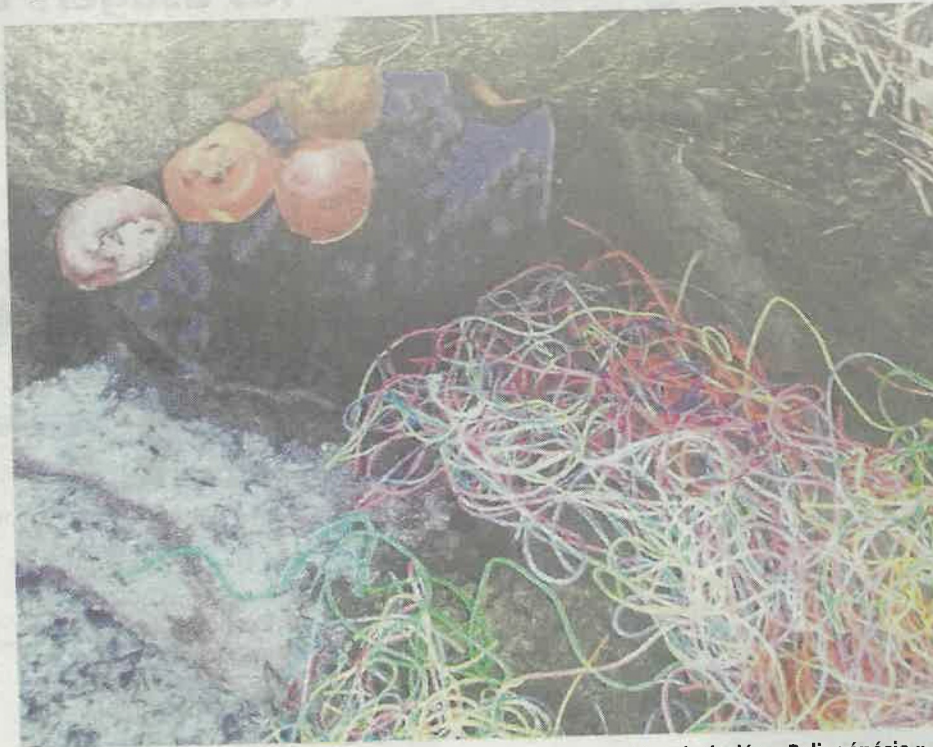
Aller à la rencontre d'artistes, être interpellé, touché ou bousculé par leur vision du monde, voilà une respiration qui nous est à nouveau permise depuis la réouverture progressive de certains lieux culturels comme les galeries d'art depuis le 11 mai.

C'est le cas de l'espace de création Le Mur à Ecuellen, où Virginie Prokopowicz, présidente de l'association, s'active pour que toutes les conditions soient réunies afin de pouvoir y accueillir le public le samedi 23 mai 2020 à l'occasion du vernissage de l'exposition de Marcel Cartus intitulée « Palingénésie ».

Le monde après destruction

Cet artiste montignon, préoccupé par les enjeux écologiques, nous propose une réflexion particulièrement d'actualité, autour de la possibilité d'une reconstitution d'un monde après sa destruction, telle que la désigne les stoïciens sous le terme de « palingénésie ».

Au travers d'installations hétéroclites, Marcel Cartus en met en scène les paradoxes dans



Le Mur ouvre de nouveau ses portes au public avec une exposition intitulée « Palingénésie »

une accumulation colorée où se mêlent matériaux manufacturés et organiques, nature et main de l'homme nous interrogeant sur cette possible régénération...

Malgré les inquiétudes liées à la crise du Covid-19 face à la menace qui plane sur le devenir de ces espaces artistiques, notamment associatifs, l'associa-

tion a à cœur de pouvoir continuer à soutenir et à valoriser la création contemporaine, de la plus expérimentale à la plus « aboutie » et à en donner accès au plus grand nombre.

La reprise progressive des cours d'arts plastiques, la relance de la programmation d'expositions et de rencontres, dans

cette conviction que l'Art renaît et se régénère.

RENSEIGNEMENTS

Espace de création Le Mur - 8, avenue de Sens, Ecuellen - 77250 Moret Loing et Orvanne - www.lemurespacedecreation.com Plus d'infos au 06 06 40 30.